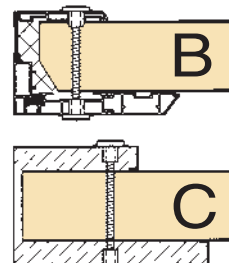


isomatic® PORTES COULISSANTES FRIGORIFIQUES

- portes coulissantes isothermes type ISOMATIC - à cadre fixe pour montage sur panneaux isolants industriels, pour pose sur maçonnerie ou autres panneaux

- **Cadre de porte:**

- **type B:** - cadre en aluminium double peau à interruption thermique thermolaqué RAL 9010 - blanc
- épaisseur du cadre adaptée à l'épaisseur des parois de la chambre
- avec cordon chauffant 220 volt en cas de congélation
- **type C:** - cadre en acier inoxydable AISI 304 - 15/10 mm uniquement pour montage sur chambres à température positive
- épaisseur du cadre adaptée à l'épaisseur des parois de la chambre



- **Rail:**

- type FERMATIC 7500
- rail industriel lourd en acier INOX AISI 304 - 4 mm formant cache
- rail à mouvement tridimensionnelle

- **Vantail:**

- en surépaisseur
- panneaux encadrés par cadre inox AISI 304 - 2 mm
- isolation: polyuréthane PUR
 - pour portes à température positive
 - épaisseur: 80 mm
 - valeur K: 0,21 kcal/m².h.°C ou 0,27 W/m².K
 - pour portes à température négative
 - épaisseur: 140 mm
 - valeur K: 0,12 kcal/m².h.°C ou 0,15 W/m².K
- revêtement standard: tôle d'acier galvanisée - épaisseur 0,63 mm
 finition laqué polyester 25 µm - couleur RAL 9010 blanc
 autres couleurs disponibles: bleu - rouge - vert
- avec profil tubulaire "pare-chocs" côté extérieur - 50/50 - laqué RAL 2008
- protection intérieure du vantail par plaque en polyéthylène 15 mm x 250 mmh
- poignée extérieure inox - type basculant
- poignée intérieure basculante en alu laqué

- **Etanchéité:**

- hermétique grâce au mouvement tridimensionnel du rail et les guides-porte sur sol
- par joint alvéole simple sur porte à température positive
- par joint alvéole double sur porte à température négative

- **Seuil:**

- pour portes à température négative
- seuil solide en alu à encastrer dans la dalle de sol
- prévu d'un triple cordon chauffant 220 volt

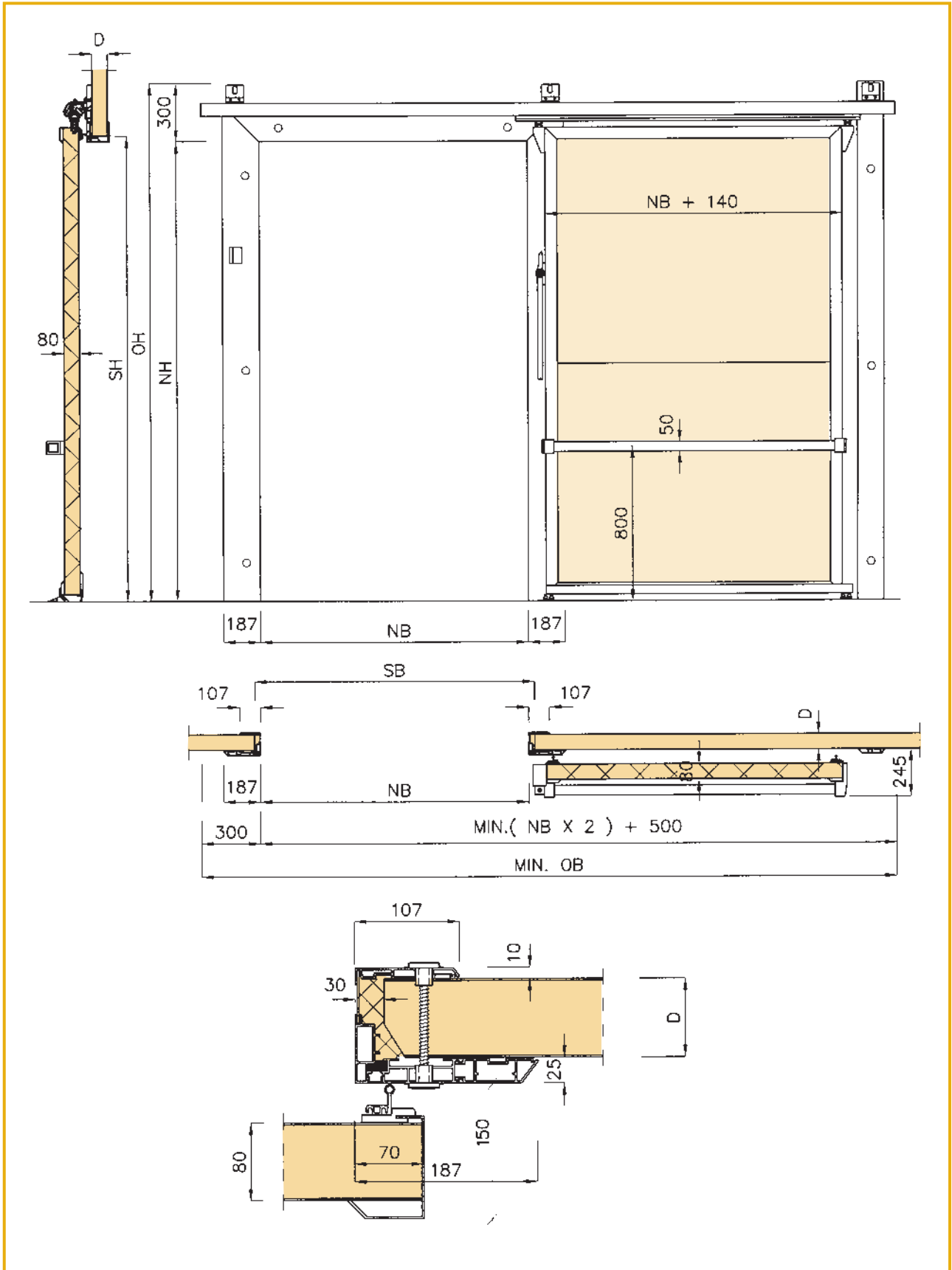
- **Options:**

- cadres en inox AISI 316 - 15/10
- vantail en inox AISI 304 ou 316 - 6/10 mm - bouchonnée
- vantail en tôle laqué rouge - bleu ou verte
- fermeture à clé + dégagement de sécurité
- cordon chauffant 24 volt
- fenêtres PVC: 300 x 400 mm ou 300 x 800 mm
- fenêtres inox: 300 x 400 mm ou 300 x 800 mm
- col de cygne inox pour passage de rail
- automatisation électro-pneumatique
- automatisation électro-mécanique
 - sécurité sur chant
 - sécurité par détection verticale
 - sécurité par détection horizontale
 - fermeture automatique par temporisateur
 - ouverture partielle
 - boutons poussoir ou contact à tirette
 - commande à distance avec émetteur-récepteur
 - triangle pour contact à tirette - 3000 mm
 - lampe d'avertissement et/ou signal acoustique

SCHUIFDEUR
 PORTE COULISSANTE
 SLIDING DOOR
 SCHIEBETÜR

isomatic®

type **FSE**
 temp. +°C **B**

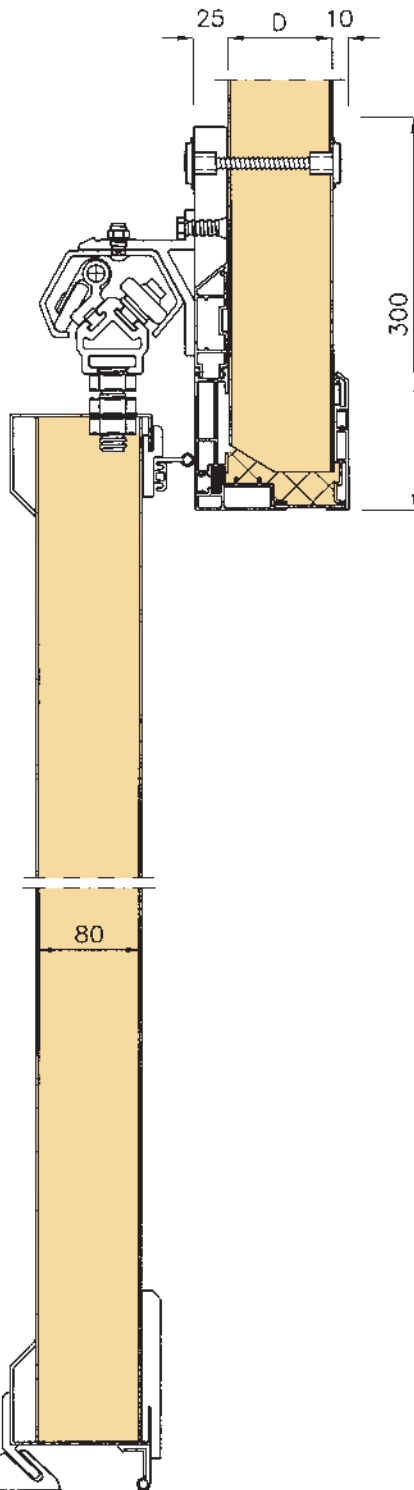


type FSE

temp. + °C **B**

isomatic®

**SCHUIFDEUR
 PORTE COULLISSANTE
 SLIDING DOOR
 SCHIEBETÜR**

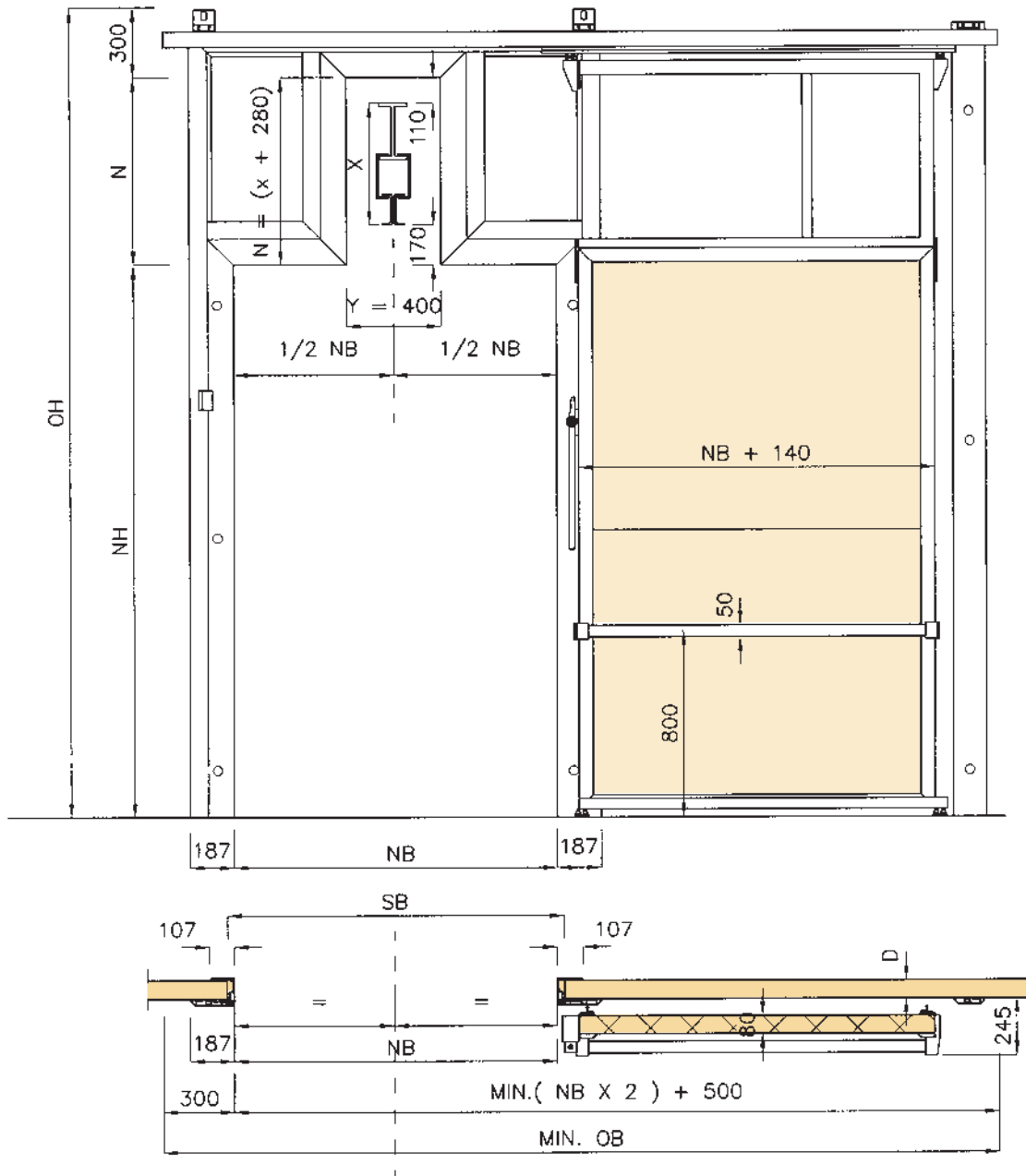


Deur type Type de porte Tür type Door type	NB x NH	SB x SH	OB x OH	rail
FSE1	1110 x 2110	1170 x 2140	3020 x 2410	7532
FSE2	1110 x 2410	1170 x 2440	3020 x 2710	7532
FSE3	1110 x 2710	1170 x 2740	3020 x 3010	7532
FSE4	1110 x 3010	1170 x 3040	3020 x 3310	7532
FSE5	1110 x 3310	1170 x 3340	3020 x 3610	7532
FSE6	1110 x 3610	1170 x 3640	3020 x 3910	7532
FSE7	1110 x 3910	1170 x 3940	3020 x 4210	7532
FSE8	1410 x 2110	1470 x 2140	3620 x 2410	7533
FSE9	1410 x 2410	1470 x 2440	3620 x 2710	7533
FSE10	1410 x 2710	1470 x 2740	3620 x 3010	7533
FSE11	1410 x 3010	1470 x 3040	3620 x 3310	7533
FSE12	1410 x 3310	1470 x 3340	3620 x 3610	7533
FSE13	1410 x 3610	1470 x 3640	3620 x 3910	7533
FSE14	1410 x 3910	1470 x 3940	3620 x 4210	7533
FSE15	1710 x 2110	1770 x 2140	4220 x 2410	7534
FSE16	1710 x 2410	1770 x 2440	4220 x 2710	7534
FSE17	1710 x 2710	1770 x 2740	4220 x 3010	7534
FSE18	1710 x 3010	1770 x 3040	4220 x 3310	7534
FSE19	1710 x 3310	1770 x 3340	4220 x 3610	7534
FSE20	1710 x 3610	1770 x 3640	4220 x 3910	7534
FSE21	1710 x 3910	1770 x 3940	4220 x 4210	7534
FSE22	2010 x 2110	2070 x 2140	4820 x 2410	7535
FSE23	2010 x 2410	2070 x 2440	4820 x 2710	7535
FSE24	2010 x 2710	2070 x 2740	4820 x 3010	7535
FSE25	2010 x 3010	2070 x 3040	4820 x 3310	7535
FSE26	2010 x 3310	2070 x 3340	4820 x 3610	7535
FSE27	2010 x 3610	2070 x 3640	4820 x 3910	7535
FSE28	2010 x 3910	2070 x 3940	4820 x 4210	7535
FSE29	2310 x 2110	2370 x 2140	5420 x 2410	7536
FSE30	2310 x 2410	2370 x 2440	5420 x 2710	7536
FSE31	2310 x 2710	2370 x 2740	5420 x 3010	7536
FSE32	2310 x 3010	2370 x 3040	5420 x 3310	7536
FSE33	2310 x 3310	2370 x 3340	5420 x 3610	7536
FSE34	2310 x 3610	2370 x 3640	5420 x 3910	7536
FSE35	2310 x 3910	2370 x 3940	5420 x 4210	7536
FSE36	2610 x 2110	2670 x 2140	6020 x 2410	7537
FSE37	2610 x 2410	2670 x 2440	6020 x 2710	7537
FSE38	2610 x 2710	2670 x 2740	6020 x 3010	7537
FSE39	2610 x 3010	2670 x 3040	6020 x 3310	7537
FSE40	2610 x 3310	2670 x 3340	6020 x 3610	7537
FSE41	2610 x 3610	2670 x 3640	6020 x 3910	7537
FSE42	2610 x 3910	2670 x 3940	6020 x 4210	7537
FSE43	2910 x 2110	2970 x 2140	6620 x 2410	7538
FSE44	2910 x 2410	2970 x 2440	6620 x 2710	7538
FSE45	2910 x 2710	2970 x 2740	6620 x 3010	7538
FSE46	2910 x 3010	2970 x 3040	6620 x 3310	7538
FSE47	2910 x 3310	2970 x 3340	6620 x 3610	7538
FSE48	2910 x 3610	2970 x 3640	6620 x 3910	7538
FSE49	2910 x 3910	2970 x 3940	6620 x 4210	7538

ZWANEHALS INOX VOOR RAILDOORGANG
 COL DE CYGNE POUR PASSAGE DE RAIL
 SWANNECK IN STAINLESS STEEL + RAIL ACCES PORT
 EDELSTAHL SCHWANENHALS + ROHRBAHNDURCHFÜHRUNG

isomatic[®]

type **FSE**
 temp. + °C **B**

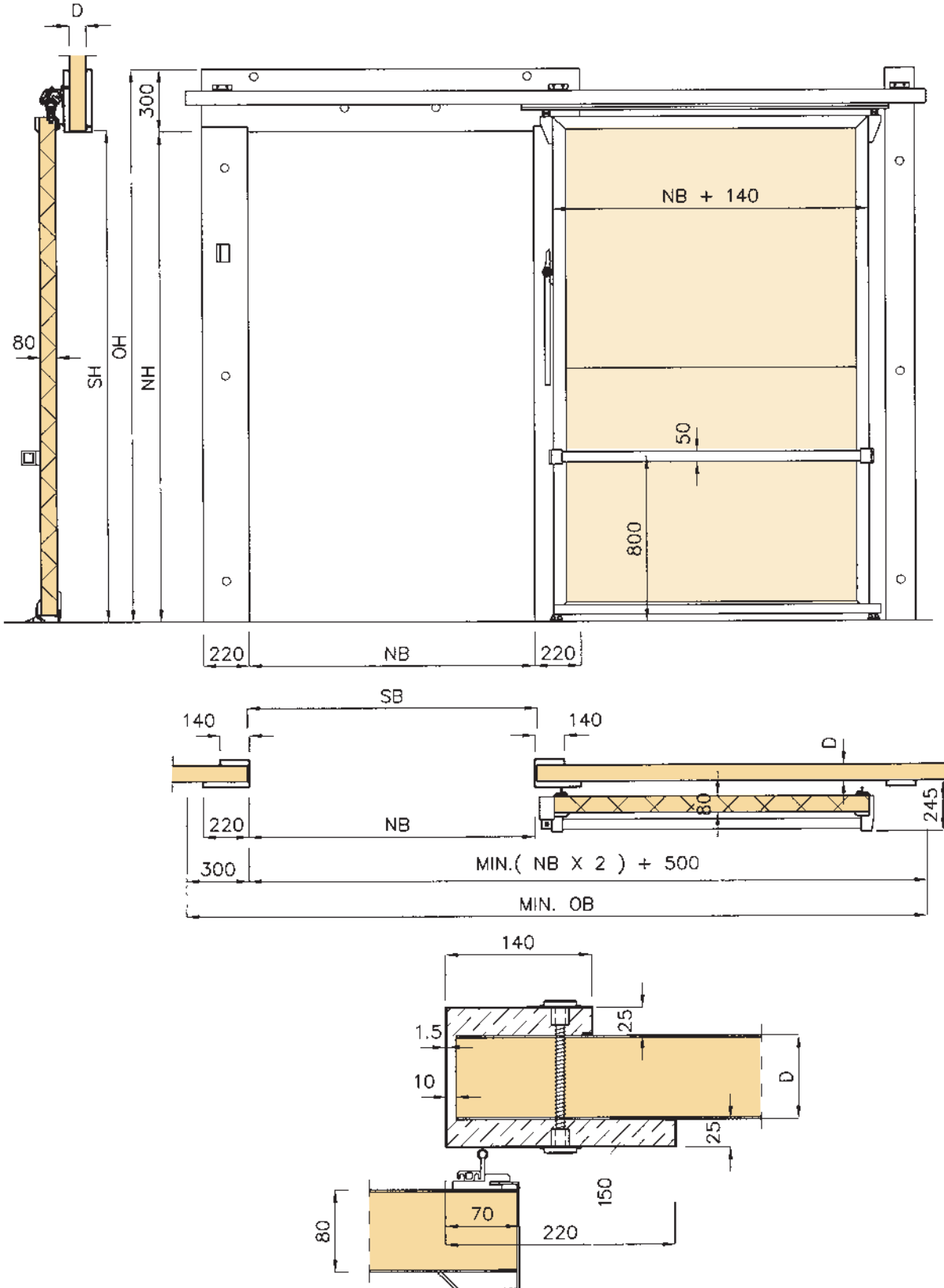


SCHUIFDEUR
 PORTE COULLISSANTE
 SLIDING DOOR
 SCHIEBETÜR

isomatic[®]

type FSE

temp. +°C **C**

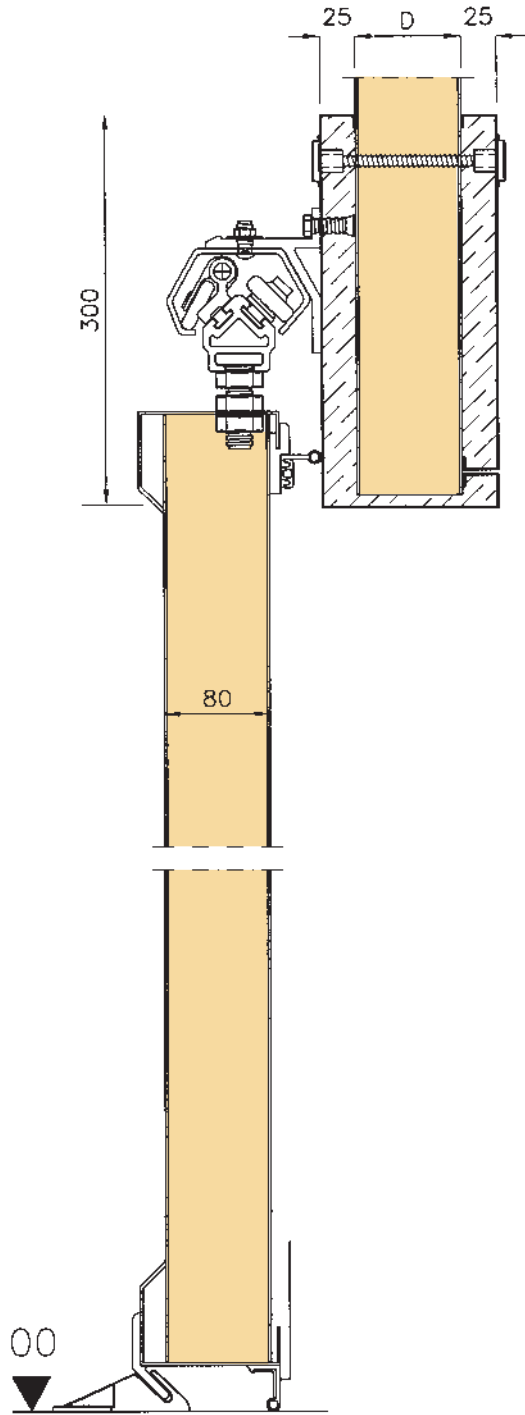


type FSE

temp. + °C **C**

isomatic®

**SCHUIFDEUR
 PORTE COULLISSANTE
 SLIDING DOOR
 SCHIEBETÜR**



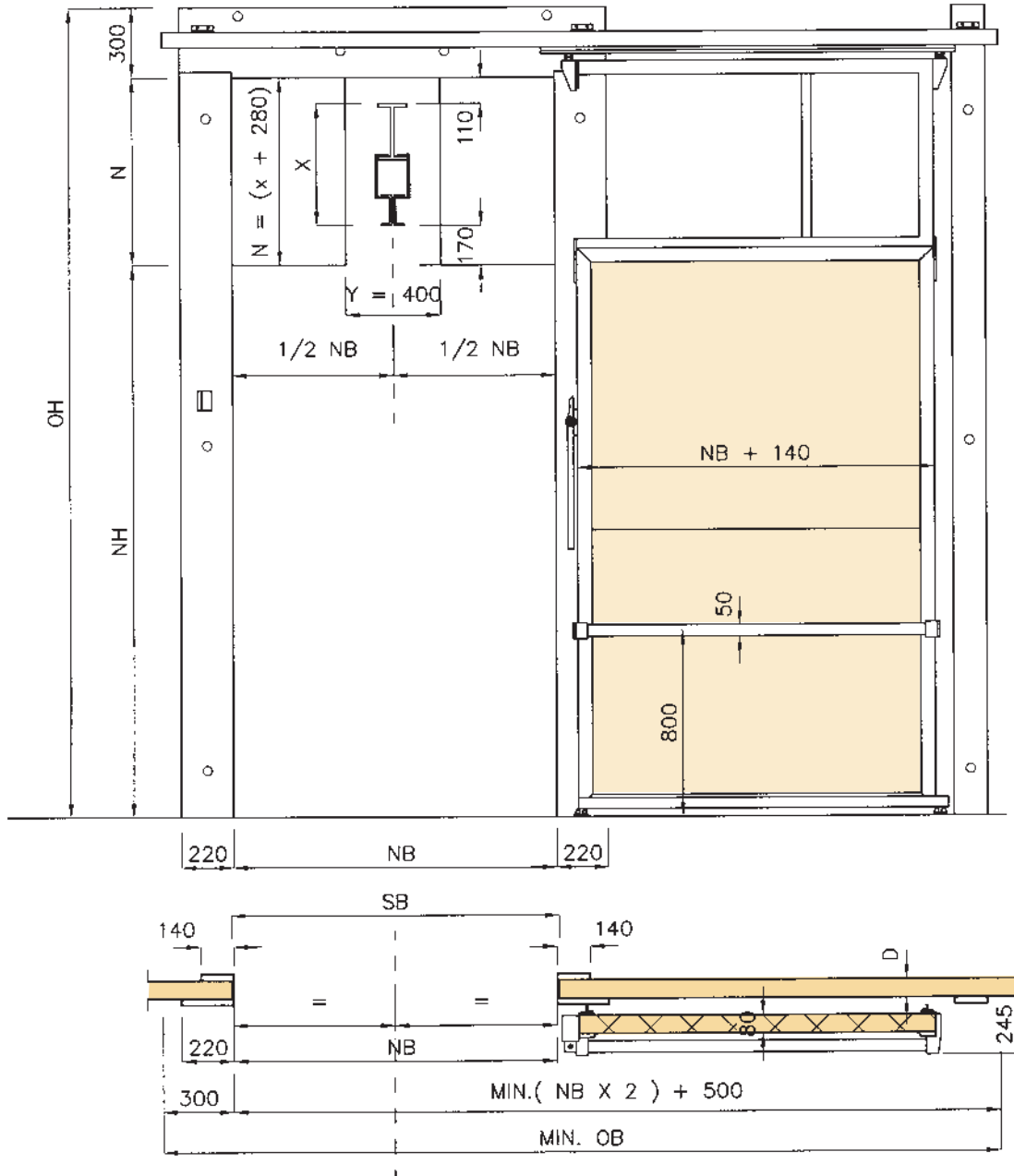
Deur type Type de porte Tür type Door type	NB x NH	SB x SH	OB x OH	rail
FSE1	1110 x 2110	1130 x 2120	3020 x 2410	7532
FSE2	1110 x 2410	1130 x 2420	3020 x 2710	7532
FSE3	1110 x 2710	1130 x 2720	3020 x 3010	7532
FSE4	1110 x 3010	1130 x 3020	3020 x 3310	7532
FSE5	1110 x 3310	1130 x 3320	3020 x 3610	7532
FSE6	1110 x 3610	1130 x 3620	3020 x 3910	7532
FSE7	1110 x 3910	1130 x 3920	3020 x 4210	7532
FSE8	1410 x 2110	1430 x 2120	3620 x 2410	7533
FSE9	1410 x 2410	1430 x 2420	3620 x 2710	7533
FSE10	1410 x 2710	1430 x 2720	3620 x 3010	7533
FSE11	1410 x 3010	1430 x 3020	3620 x 3310	7533
FSE12	1410 x 3310	1430 x 3320	3620 x 3610	7533
FSE13	1410 x 3610	1430 x 3620	3620 x 3910	7533
FSE14	1410 x 3910	1430 x 3920	3620 x 4210	7533
FSE15	1710 x 2110	1730 x 2120	4220 x 2410	7534
FSE16	1710 x 2410	1730 x 2420	4220 x 2710	7534
FSE17	1710 x 2710	1730 x 2720	4220 x 3010	7534
FSE18	1710 x 3010	1730 x 3020	4220 x 3310	7534
FSE19	1710 x 3310	1730 x 3320	4220 x 3610	7534
FSE20	1710 x 3610	1730 x 3620	4220 x 3910	7534
FSE21	1710 x 3910	1730 x 3920	4220 x 4210	7534
FSE22	2010 x 2110	2030 x 2120	4820 x 2410	7535
FSE23	2010 x 2410	2030 x 2420	4820 x 2710	7535
FSE24	2010 x 2710	2030 x 2720	4820 x 3010	7535
FSE25	2010 x 3010	2030 x 3020	4820 x 3310	7535
FSE26	2010 x 3310	2030 x 3320	4820 x 3610	7535
FSE27	2010 x 3610	2030 x 3620	4820 x 3910	7535
FSE28	2010 x 3910	2030 x 3920	4820 x 4210	7535
FSE29	2310 x 2110	2330 x 2120	5420 x 2410	7536
FSE30	2310 x 2410	2330 x 2420	5420 x 2710	7536
FSE31	2310 x 2710	2330 x 2720	5420 x 3010	7536
FSE32	2310 x 3010	2330 x 3020	5420 x 3310	7536
FSE33	2310 x 3310	2330 x 3320	5420 x 3610	7536
FSE34	2310 x 3610	2330 x 3620	5420 x 3910	7536
FSE35	2310 x 3910	2330 x 3920	5420 x 4210	7536
FSE36	2610 x 2110	2630 x 2120	6020 x 2410	7537
FSE37	2610 x 2410	2630 x 2420	6020 x 2710	7537
FSE38	2610 x 2710	2630 x 2720	6020 x 3010	7537
FSE39	2610 x 3010	2630 x 3020	6020 x 3310	7537
FSE40	2610 x 3310	2630 x 3320	6020 x 3610	7537
FSE41	2610 x 3610	2630 x 3620	6020 x 3910	7537
FSE42	2610 x 3910	2630 x 3920	6020 x 4210	7537
FSE43	2910 x 2110	2930 x 2120	6620 x 2410	7538
FSE44	2910 x 2410	2930 x 2420	6620 x 2710	7538
FSE45	2910 x 2710	2930 x 2720	6620 x 3010	7538
FSE46	2910 x 3010	2930 x 3020	6620 x 3310	7538
FSE47	2910 x 3310	2930 x 3320	6620 x 3610	7538
FSE48	2910 x 3610	2930 x 3620	6620 x 3910	7538
FSE49	2910 x 3910	2930 x 3920	6620 x 4210	7538



type FSE
 temp. + °C **C**

isomatic®

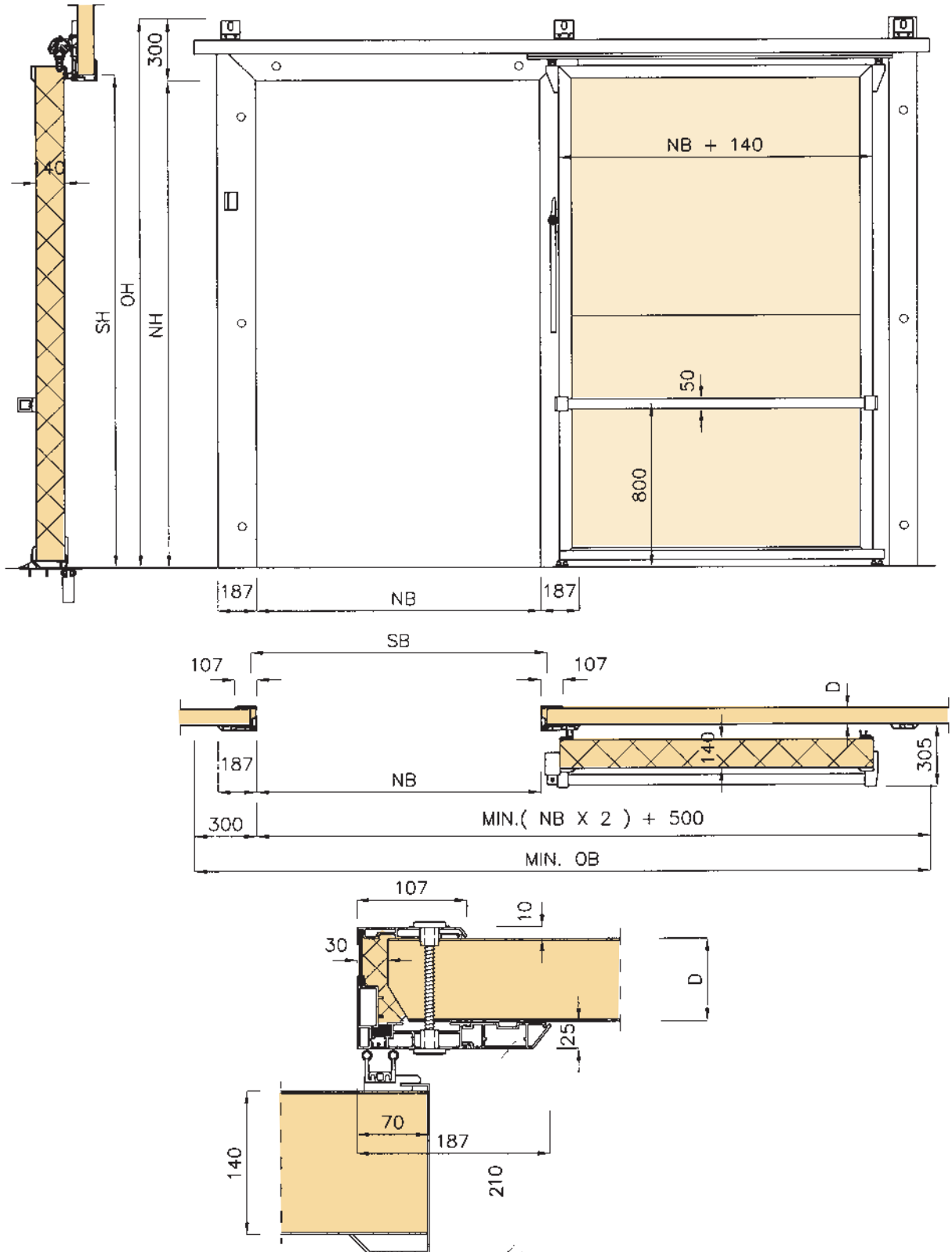
ZWANEHALS INOX VOOR RAILDOORGANG
 COL DE CYGNE POUR PASSAGE DE RAIL
 SWANNECK IN STAINLESS STEEL + RAIL ACCES PORT
 EDELSTAHL SCHWANENHALS + ROHRBAHNDURCHFÜHRUNG



SCHUIFDEUR
 PORTE COULLISSANTE
 SLIDING DOOR
 SCHIEBETÜR

isomatic[®]

type DSE
 temp. -°C **B**



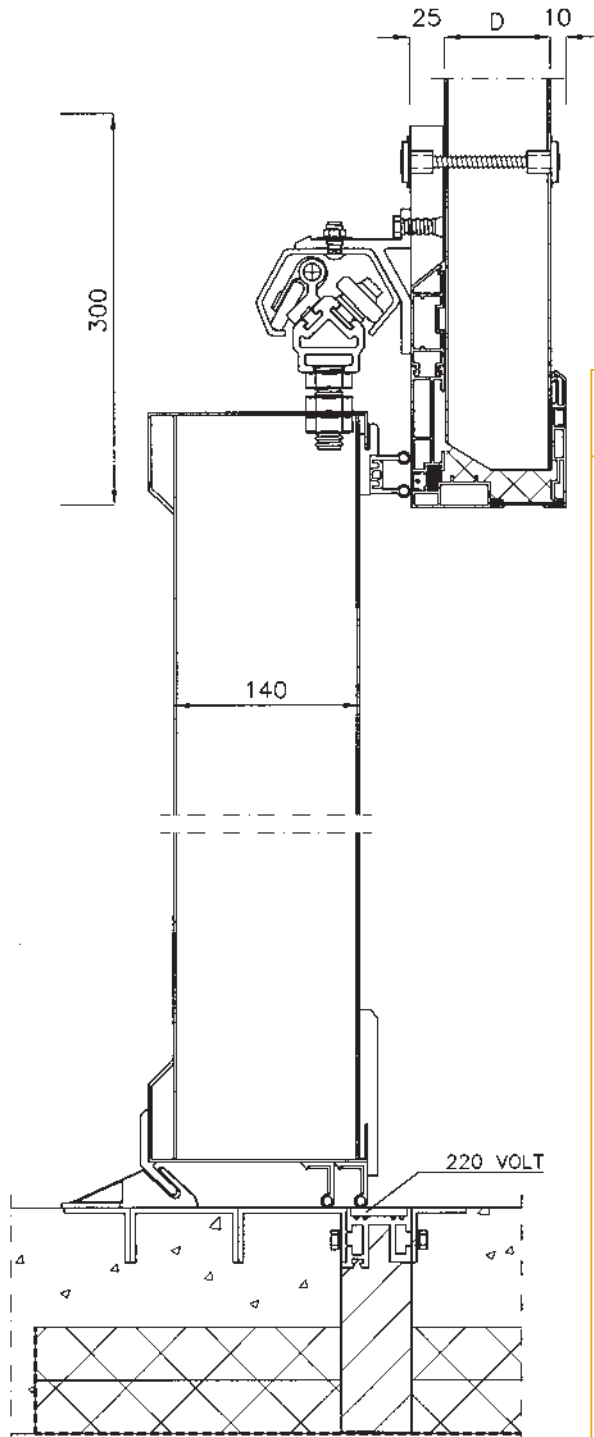
type DSE

temp. -°C

B

isomatic®

**SCHUIFDEUR
 PORTE COULLISSANTE
 SLIDING DOOR
 SCHIEBETÜR**



vriesdeur : + dorpel en randverwarming
 porte négative : + seuil et cordon chauffant
 Gefrierraumtür : + Schwelle und Rahmenheizung
 freezing door : + threshold and heating cable

Deur type Type de porte Tür type Door type	NB x NH	SB x SH	OB x OH	rail
DSE1	1110x2110	1170 x 2140	3020x 2410	7532
DSE2	1110x2410	1170 x 2440	3020x 2710	7532
DSE3	1110x2710	1170 x 2740	3020x 3010	7532
DSE4	1110x3010	1170 x 3040	3020x 3310	7532
DSE5	1110x3310	1170 x 3340	3020x 3610	7532
DSE6	1110x3610	1170 x 3640	3020x 3910	7532
DSE7	1110x3910	1170 x 3940	3020x 4210	7532
DSE8	1410x2110	1470 x 2140	3620x 2410	7533
DSE9	1410x2410	1470 x 2440	3620x 2710	7533
DSE10	1410x2710	1470 x 2740	3620x 3010	7533
DSE11	1410x3010	1470 x 3040	3620x 3310	7533
DSE12	1410x3310	1470 x 3340	3620x 3610	7533
DSE13	1410x3610	1470 x 3640	3620x 3910	7533
DSE14	1410x3910	1470 x 3940	3620x 4210	7533
DSE15	1710x2110	1770 x 2140	4220x 2410	7534
DSE16	1710x2410	1770 x 2440	4220x 2710	7534
DSE17	1710x2710	1770 x 2740	4220x 3010	7534
DSE18	1710x3010	1770 x 3040	4220x 3310	7534
DSE19	1710x3310	1770 x 3340	4220x 3610	7534
DSE20	1710x3610	1770 x 3640	4220x 3910	7534
DSE21	1710x3910	1770 x 3940	4220x 4210	7534
DSE22	2010x2110	2070 x 2140	4820x 2410	7535
DSE23	2010x2410	2070 x 2440	4820x 2710	7535
DSE24	2010x2710	2070 x 2740	4820x 3010	7535
DSE25	2010x3010	2070 x 3040	4820x 3310	7535
DSE26	2010x3310	2070 x 3340	4820x 3610	7535
DSE27	2010x3610	2070 x 3640	4820x 3910	7535
DSE28	2010x3910	2070 x 3940	4820x 4210	7535
DSE29	2310x2110	2370 x 2140	5420x 2410	7536
DSE30	2310x2410	2370 x 2440	5420x 2710	7536
DSE31	2310x2710	2370 x 2740	5420x 3010	7536
DSE32	2310x3010	2370 x 3040	5420x 3310	7536
DSE33	2310x3310	2370 x 3340	5420x 3610	7536
DSE34	2310x3610	2370 x 3640	5420x 3910	7536
DSE35	2310x3910	2370 x 3940	5420x 4210	7536
DSE36	2610x2110	2670 x 2140	6020x 2410	7537
DSE37	2610x2410	2670 x 2440	6020x 2710	7537
DSE38	2610x2710	2670 x 2740	6020x 3010	7537
DSE39	2610x3010	2670 x 3040	6020x 3310	7537
DSE40	2610x3310	2670 x 3340	6020x 3610	7537
DSE41	2610x3610	2670 x 3640	6020x 3910	7537
DSE42	2610x3910	2670 x 3940	6020x 4210	7537
DSE43	2910x2110	2970 x 2140	6620x 2410	7538
DSE44	2910x2410	2970 x 2440	6620x 2710	7538
DSE45	2910x2710	2970 x 2740	6620x 3010	7538
DSE46	2910x3010	2970 x 3040	6620x 3310	7538
DSE47	2910x3310	2970 x 3340	6620x 3610	7538
DSE48	2910x3610	2970 x 3640	6620x 3910	7538
DSE49	2910x3910	2970 x 3940	6620x 4210	7538