

Centrales

# MOPSH MOSC



9 kW

400 kW



**FRIGA-BOHN**



[www.friga-bohn.com](http://www.friga-bohn.com)

# MOPSH.MOSC

La gamme **MOSC/MOPSH**, déclinée en modèles de 2 à 6 compresseurs semi-hermétiques ainsi que 5 et 6 compresseurs Scroll. Elle couvre une plage de puissance de 25 à 400 kW en applications positives et de 9 à 120 kW en applications négatives.

## DESIGNATION

# MOPSH 25 - 2P

Modèle

Nb. de compresseur

P : Gamme positive

N : Gamme négative

## DESRIPTIF

### • COMPRESSEURS

- Équipé de vannes ROTALOCK à l'aspiration et au refoulement, de résistances de carter, de pressostats HP sécurité à cartouche et de suspensions rigides (**MOSC**).
- Avec vannes ROTALOCK aspiration et refoulement + ventilateur de culasse en négatif, résistance de carter et pompe à huile (**MOPSH**).
- Les modèles négatifs comprennent également un système d'injection avec différentes configurations suivants les compresseurs (**MOSC**) :
- Vanne d'isolement, filtre et détendeur (MOSC 10-3N).
- Vanne d'isolement, filtre, électrovanne et capillaire (autres modèles négatifs).

### • ORGANES DE CONTROLE

- Pressostat différentiel d'huile par compresseur (**MOPSH**).
- 1 pressostat BP général de sécurité
- 1 pressostat HP cartouche pré-réglé par compresseur.
- 2 manomètres (BP + HP).

### • STATION LIQUIDE

- Sur chassis indépendant.
- 2 vannes d'isolement entrée/sortie.
- Départ liquide équipé avec un boîtier filtre déshydrateur démontable jusqu'à 146 kW en positif et 50 kW en négatif (2 boîtiers en parallèle au dessus avec vannes d'isolement).
- Voyant et vanne isolement générale sur départ.
- Soupape de sécurité simple (double à partir de 115 l.).

### • COLLECTEURS

- Aspiration et refoulement tout inox 304 L.
- Une prise de pression schrader avec vanne isolement par collecteur (branchement mano pressostats etc...).
- Colliers de fixation polypropylène à l'aspiration et polyamide haute tenue en température sur le refoulement.
- Un boîtier filtre démontable à cartouche monté sur le collecteur d'aspiration (**MOSC**).
- Un boîtier filtre général aspiration à cartouche démontable jusqu'à 186 kW de puissance frigorifique en positif et 47 kW en négatif. Un boîtier par compresseur au dessus (**MOPSH**).

### • LIGNE D'HUILE

- Séparateur d'huile démontable et réservoir d'huile avec voyants haut / bas et vannes d'isolement (**MOSC**).
- Séparateur d'huile et réservoir avec un voyant large visée (**MOPSH**).
- Collecteur huile avec liaisons flexible aux extrémités (**MOPSH**).
- Ligne de retour huile BP avec filtre et voyant (**MOSC**).
- Ligne de retour d'huile BP avec filtre, voyant et vanne d'isolement par compresseur (**MOPSH**).
- Régleurs de niveau à flotteur.
- Clapet de dégazage.

### • CHASSIS

- Monobloc acier tôle pliée épaisseur 4 mm profil U peint.

## PACK

### PACK RACCORDEMENT

- PR1** Vannes raccordement client (1 refoulement, 1 aspiration, 1 liquide).
- PR2** Vannes raccordement client (1 refoulement, 2 aspiration, 2 liquide).
- PR3** Vannes raccordement client (1 refoulement, 3 aspiration, 3 liquide).

### PACK SECURITE

- BPS** Pressostat BP de sécurité.
- HB1** Pressostat combiné HP/BP (automatique).
- HB2** Pressostat combiné HP/BP (BP automatique / HP à réarmement manuel).
- HPG** Pressostat HP générale (automatique).

### PACK REGULATION

- BP1** Pressostat BP (automatique).
- HPS** Pressostats HP supplémentaires.
- CDP** Capteurs de pression HP/BP signal 4-20 mA.

### ARMOIRE ELECTRIQUE

- ARM** Nous consulter.

## OPTIONS

- TXL** Régulation d'huile Traxoil.
- BD1** By-pass déshydrateur liquide simple (1 boîtier filtre) en fonctionnement.
- ALF** Alarme de niveau réfrigérant à flotteur réglable en hauteur.
- ALR** Alarme de niveau réfrigérant optoélectronique.
- PAV** Plots antivibratiles (livrés non montés avec la centrale).
- SSD** Soupape de sécurité double avec vanne 3 voies (pour réservoirs < 115 litres).
- RLS** Réservoir de liquide surdimensionné.
- BDR** Bac de récupération de condensats sous collecteurs aspiration.
- VFA** Vanne et filtre à l'aspiration sur chaque compresseur (**MOPSH**).
- CAR** Carrosserie (avec armoire électrique intégrée).
- SIL** Silencieux de refoulement (1 par compresseur) (**MOPSH**).
- ANM** Anneaux de manutention centrale (livrés non montés avec la centrale).
- BAC** Bouteille anti-coup de liquide (**MOPSH**).
- EVH** Electrovanne de retour d'huile.
- CCB** Câblage commande bornier

## GAMME POSITIVE

### MOPSH .. P

Modèles -10°C/+45°C	MOPSH ..	25 2P	34 2P	38 3P	41 2P	52 3P	57 2P	60 2P	61 3P	73 2P	81 4P	86 3P	88 2P	91 3P	109 3P
Puissance frigorifique*	kW	25.3	34.8	38.0	41.1	52.2	54.8	61.3	61.7	77.4	82.2	82.2	89.7	91.9	116.1
Puissance absorbée*	kW	10.0	13.6	15.1	16.2	20.5	22.7	25.0	24.3	32.3	32.4	34.0	40.4	37.5	48.4
Compresseur	Nb	2	2	3	2	3	2	2	3	2	4	3	2	3	3
Intensité absorbée max.	A	26.0	35.0	39.0	41.0	52.5	58.0	65.0	61.5	62.0	82.0	87.0	74.0	97.5	93.0
Volume réservoir	l.	50	70	70	70	70	70	70	115	70	115	115	115	160	160
Pack de raccordement option standard	Refoulement	Ø	1"1/8	1"1/8	1"3/8	1"3/8	1"3/8	1"3/8	1"3/8	1"3/8	1"5/8	1"5/8	1"5/8	1"5/8	1"5/8
	Aspiration	Ø	1"5/8	2"1/8	2"1/8	2"1/8	2"1/8	2"1/8	2"5/8	2"5/8	2"5/8	2"5/8	2"5/8	3"1/8	3"1/8
	Liquide	Ø	7/8"	7/8"	7/8"	7/8"	1"1/8	1"1/8	1"1/8	1"1/8	1"1/8	1"3/8	1"3/8	1"3/8	1"3/8

Modèles -10°C/+45°C	MOPSH ..	115 4P	121 4P	132 3P	146 4P	160 3P	175 4P	186 3P	213 4P	234 3P	248 4P	287 5P	310 5P	317 4P	397 5P
Puissance frigorifique*	kW	109.6	122.5	134.6	154.8	173.3	179.4	202.5	231.1	241.8	270.0	288.5	337.5	322.4	403.0
Puissance absorbée*	kW	45.3	50.0	60.7	64.5	73.4	80.9	89.7	97.9	107.7	119.6	132.5	149.5	143.6	179.5
Compresseur	Nb	4	4	3	4	3	4	3	4	3	4	5	5	4	5
Intensité absorbée max.	A	116.0	130.0	111.0	124.0	135.0	148.0	159.0	180.0	234.0	212.0	226.0	265.0	312.0	390.0
Volume réservoir	l.	160	160	160	160	250	250	250	250	250	250	320	320	320	320
Pack de raccordement option standard	Refoulement	Ø	1"5/8	2"1/8	2"1/8	2"5/8	2"5/8	2"5/8	2"5/8	2"5/8	2"5/8	3"1/8	3"1/8	3"1/8	3"1/8
	Aspiration	Ø	3"1/8	2 x 2"5/8	2 x 2"5/8	2 x 2"5/8	2 x 2"5/8	2 x 2"5/8	2 x 3"1/8	2 x 3"1/8	2 x 3"1/8	3 x 3"1/8	3 x 3"1/8	3 x 3"1/8	3 x 3"1/8
	Liquide	Ø	1"3/8	2 x 1"3/8	2 x 1"3/8	2 x 1"3/8	2 x 1"3/8	2 x 1"3/8	2 x 1"3/8	2 x 1"5/8	2 x 1"5/8	3 x 1"3/8	3 x 1"3/8	3 x 1"3/8	3 x 1"3/8

\* Temp. d'évaporation / Temp. condensation - Surchauffe 20K, sous-refroidissement 5K  
 Pour une sélection précise des centrales, se reporter au logiciel "MODULOPACK"

## DIMENSIONS

### MOPSH .. P

Modèles	MOPSH ..	25 2P	34 2P	38 3P	41 2P	52 3P	57 2P	60 2P	61 3P	73 2P	81 4P	86 3P	88 2P	91 3P	109 3P
L	mm	1915	1915	2515	1915	2515	1915	1915	2515	1915	3115	2515	1915	2515	2515
P	mm	800	800	800	800	800	800	800	800	800	800	800	800	800	1000
H	mm	1500	1500	1500	1500	1500	1500	1500	1500	1500	1500	1500	1500	1500	1500
A	mm	655	655	655	655	655	655	655	655	655	655	655	655	755	755
Poids	kg	430	490	584	510	664	520	580	704	538	931	734	572	824	781

Modèles	MOPSH ..	115 4P	121 4P	132 3P	146 4P	160 3P	175 4P	186 3P	213 4P	234 3P	248 4P	287 5P	310 5P	317 4P	397 5P
L	mm	3115	3115	2515	3115	2515	3115	2515	3115	2515	3115	3715	3715	3115	3715
P	mm	1000	1000	1000	1000	1000	1000	1000	1000	1000	1000	1000	1000	1000	1000
H	mm	1500	1500	1500	1500	1500	1500	1500	1500	1500	1500	1500	1500	1500	1500
A	mm	755	755	755	755	755	755	755	755	755	755	755	755	755	755
Poids	kg	961	1081	836	1039	944	1074	984	1291	1064	1311	1557	1557	1371	1647

## GAMME NEGATIVE

### MOPSH .. N

Modèles	-35°C/+40°C	MOPSH ..	8 2N	10 2N	12 3N	14 2N	15 3N	18 2N	19 4N	21 3N	26 2N	27 3N	28 4N	31 2N	33 2N
Puissance frigorifique*	kW		9.3	11.3	14.0	16.4	17.0	23.7	22.6	24.5	27.9	35.6	32.7	34.8	41.4
Puissance absorbée*	kW		7.7	9.1	11.5	12.3	13.7	17.7	18.2	18.5	21.2	26.6	24.6	26.0	31.0
Compresseur	Nb		2	2	3	2	3	2	4	3	2	3	4	2	2
Intensité absorbée max.	A		24.0	28.0	36.0	39.0	42.0	62.0	56.0	58.5	74.0	93.0	78.0	90.0	106.0
Volume réservoir	l.		50	50	70	70	70	70	70	115	70	115	115	115	115
Pack de raccordement option standard	Refoulement	Ø	1"1/8	1"3/8	1"3/8	1"3/8	1"3/8	1"3/8	1"3/8	1"3/8	1"3/8	1"3/8	1"3/8	1"3/8	1"3/8
	Aspiration	Ø	1"5/8	2"1/8	2"1/8	2"1/8	2"1/8	2"5/8	2"5/8	2"5/8	2"5/8	2"5/8	2"5/8	2"5/8	3"1/8
	Liquide	Ø	7/8"	7/8"	7/8"	7/8"	7/8"	7/8"	1"1/8	1"1/8	1"1/8	1"3/8	1"1/8	1"3/8	1"3/8

Modèles	-35°C/+40°C	MOPSH ..	39 2N	39 3N	41 4N	47 3N	50 3N	59 3N	62 4N	67 4N	78 5N	79 4N	84 5N	98 5N
Puissance frigorifique*	kW		48.80	41.80	47.40	52.20	62.10	73.20	69.60	82.80	87.10	97.60	103.50	122.00
Puissance absorbée*	kW		36.60	31.80	35.50	39.00	46.60	55.00	52.00	62.10	65.00	73.30	77.60	91.60
Compresseur	Nb		2	3	4	3	3	3	4	4	5	4	5	5
Intensité absorbée max.	A		156.0	111.0	124.0	135.0	159.0	234.0	180.0	212.0	225.0	312.0	265.0	390.0
Volume réservoir	l.		160	160	160	160	160	250	250	250	250	250	320	320
Pack de raccordement option standard	Refoulement	Ø	1"3/8	1"3/8	1"3/8	1"5/8	1"5/8	1"5/8	1"5/8	1"5/8	2"1/8	2"1/8	2"1/8	2"5/8
	Aspiration	Ø	3"1/8	3"1/8	3"1/8	2 x 2"5/8	2 x 2"5/8	2 x 3"1/8	2 x 3"1/8	2 x 3"1/8	3 x 2"5/8	3 x 2"5/8	3 x 3"1/8	3 x 3"1/8
	Liquide	Ø	1"3/8	2 x 7/8"	2 x 7/8"	2 x 7/8"	2 x 1"1/8	2 x 1"1/8	2 x 1"1/8	2 x 1"3/8	3 x 1"1/8	3 x 1"1/8	3 x 1"1/8	3 x 1"1/8

\* Temp. d'évaporation / Temp. condensation - Surchauffe 20K, sous-refroidissement 5K  
 Pour une sélection précise des centrales, se reporter au logiciel "MODULOPACK"

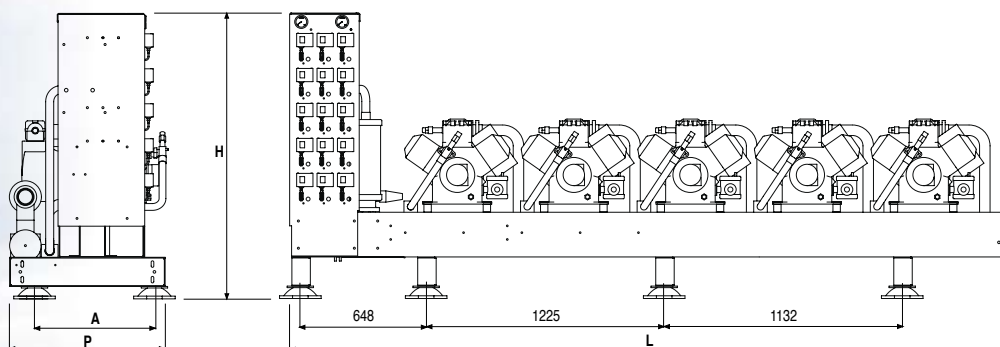
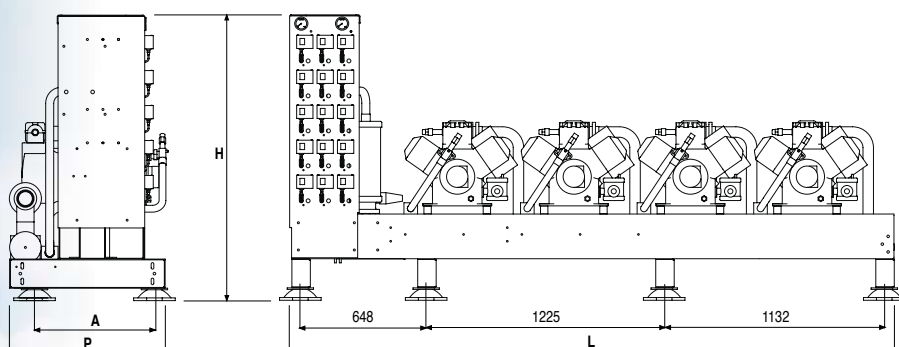
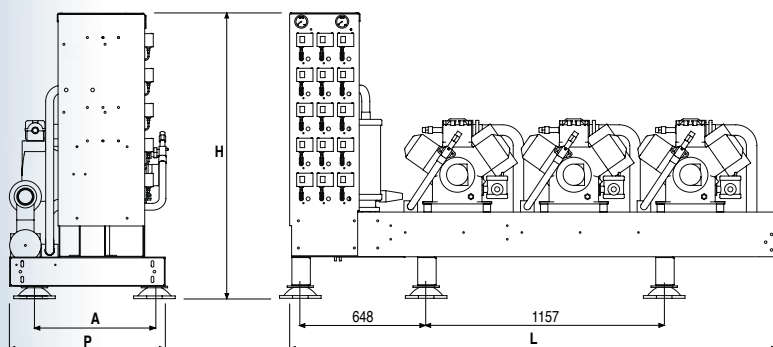
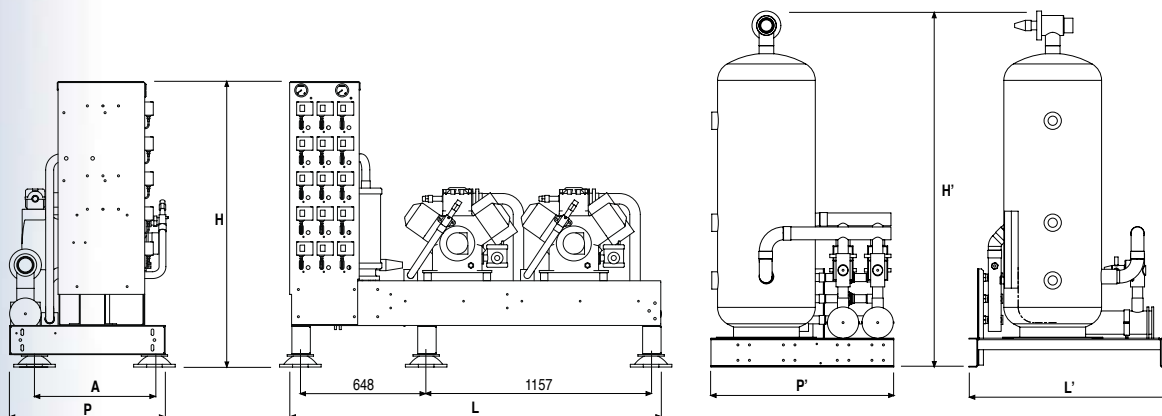
## DIMENSIONS

### MOPSH .. N

Modèles	MOPSH ..	8 2N	10 2N	12 3N	14 2N	15 3N	18 2N	19 4N	21 3N	26 2N	27 3N	28 4N	31 2N	33 2N
L	mm	1915	1915	2515	1915	2515	1915	3115	2515	1915	2515	3115	1915	1915
P	mm	800	800	800	800	800	800	800	800	800	800	800	800	800
H	mm	1500	1500	1500	1500	1500	1500	1500	1500	1500	1500	1500	1500	1500
A	mm	655	655	655	655	655	655	655	655	655	655	655	655	755
Poids	kg	490	500	674	540	684	582	911	754	612	812	981	710	720

Modèles	MOPSH ..	39 2N	39 3N	41 4N	47 3N	50 3N	59 3N	62 4N	67 4N	78 5N	79 4N	84 5N	98 5N
L	mm	1915	2515	3115	2515	2515	2515	3115	3115	3715	3115	3715	3715
P	mm	800	800	800	1000	1000	1000	1000	1000	1000	1000	1000	1000
H	mm	1500	1500	1500	1500	1500	1500	1500	1500	1500	1500	1500	1500
A	mm	755	755	755	755	755	755	755	755	755	755	755	755
Poids	kg	730	869	1091	994	1064	1084	1321	1361	1577	1391	1637	1687

# MOPSH



## RESERVOIRS

Modèles		50 l.	70 l.	115 l.	160 l.	250 l.	320 l.
L'	mm	650	650	650	650	1040	1040
P'	mm	620	620	620	620	950	950
H'	mm	1350	1700	1950	1750	1900	2300
Poids	kg	110	140	190	230	300	400



## GAMME POSITIVE

Modèles	-10°C/+45°C	MOSC ..	64 5P	90 5P	108 6P	110 5P	129 5P	132 6P	154 6P
Puissance frigorifique*	kW		61.3	89.3	107.2	110.5	134.5	132.6	161.4
Puissance absorbée*	kW		31.2	40.2	48.2	51.5	61.8	61.8	74.2
Compresseur	Nb		5	5	6	5	5	6	6
Intensité absorbée max.	A		80	110	132	125	150	150	180
Volume réservoir	l.		70	115	115	115	160	160	160
Pack de raccordement option standard	Refoulement	Ø	1"5/8	1"5/8	2"1/8	2"1/8	2"1/8	2"1/8	2"5/8
	Aspiration	Ø	2"5/8	3"1/8	2 x 2"5/8	2 x 2"5/8	2 x 2"5/8	2 x 2"5/8	2 x 2"5/8
	Liquide	Ø	1"1/8	1"3/8	2 x 1"1/8	2 x 1"1/8	2 x 1"3/8	2 x 1"3/8	2 x 1"3/8
L	mm		3115	3115	3715	3115	3115	3715	3715
P	mm		800	800	800	1000	1000	1000	1000
H	mm		1500	1500	1500	1500	1500	1500	1500
A	mm		655	655	755	755	755	755	755
Poids	kg		820	820	980	890	930	1040	1100

## GAMME NEGATIVE

Modèles	-35°C/+40°C	MOSC ..	20 5N	23 5N	28 6N	35 5N	38 5N	42 6N	45 6N
Puissance frigorifique*	kW		24.7	33.6	40.3	42.1	47.4	50.5	56.9
Puissance absorbée*	kW		23.2	32.2	38.8	37.7	44.9	45.2	53.9
Compresseur	Nb		5	5	6	5	5	6	6
Intensité absorbée max.	A		81	112	97	126	155	134	151
Volume réservoir	l.		70	70	115	160	160	160	160
Pack de raccordement option standard	Refoulement	Ø	1"3/8	1"3/8	1"5/8	1"5/8	1"5/8	1"5/8	1"5/8
	Aspiration	Ø	2"5/8	2"5/8	3"1/8	2 x 2"5/8	2 x 2"5/8	2 x 2"5/8	2 x 2"5/8
	Liquide	Ø	1"1/8	1"1/8	1"3/8	2 x 7/8"	2 x 7/8"	2 x 7/8"	2 x 7/8"
L	mm		3115	3115	3715	3115	3115	3715	3715
P	mm		800	800	800	800	800	800	1000
H	mm		1500	1500	1500	1500	1500	1500	1500
A	mm		655	655	755	755	755	755	755
Poids	kg		820	820	980	890	930	1040	1100

\* Temp. d'évaporation / Temp. condensation - Surchauffe 20K, sous-refroidissement 5K  
 Pour une sélection précise des centrales, se reporter au logiciel "MODULOPACK"

